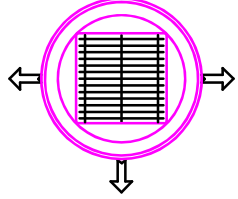
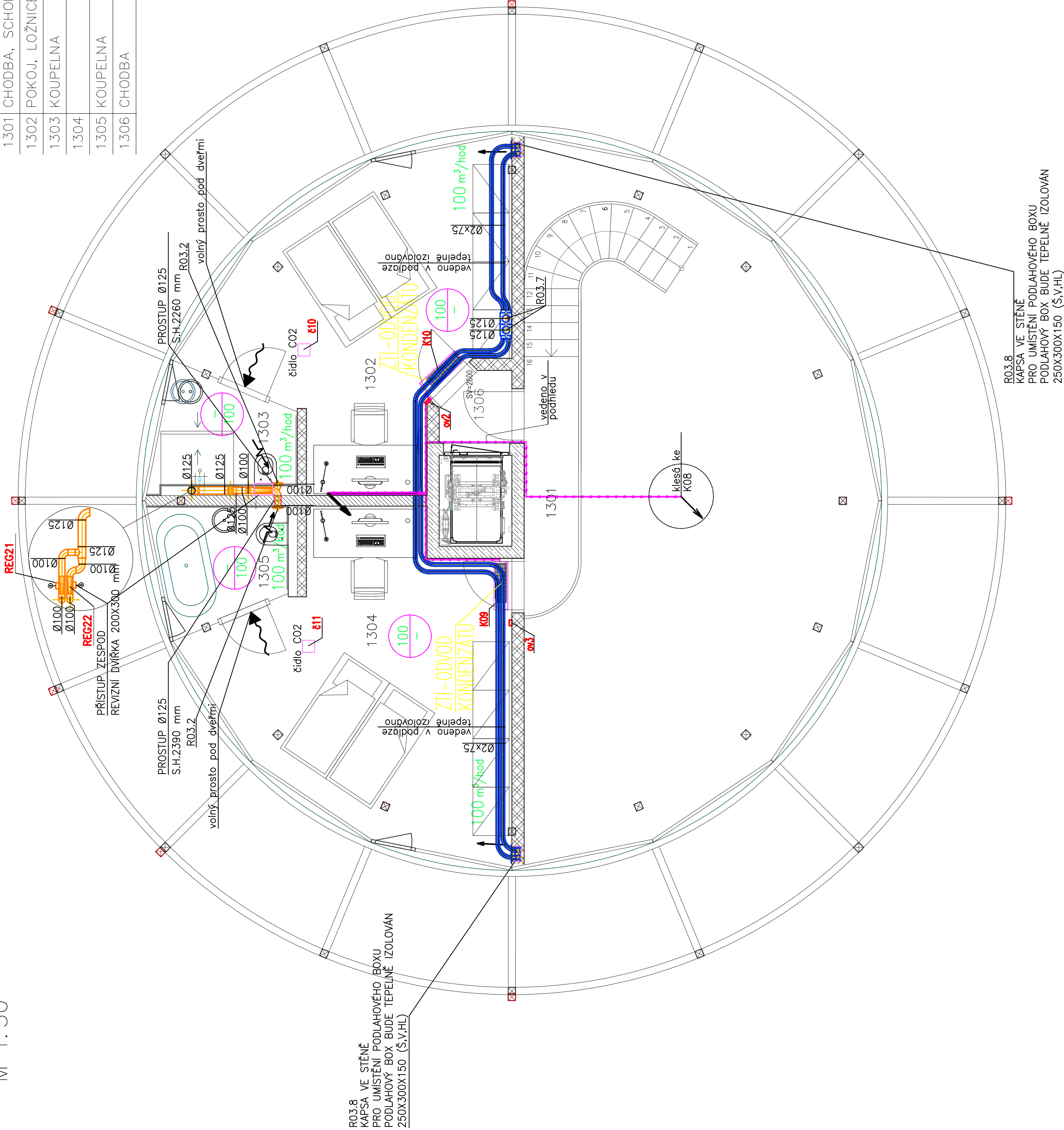


čís	MÍSTNOST	SKLADBA	PODLAHA	STROP	STĚNY	PLOCHA m2
1301	CHODBA, SCHODIŠTĚ	S–15			Omítka	3.67
1302	POKOJ, LOŽNICE	S–15				20.05
1303	KOUPELNA	S–14	Dlažba	Beton pohledový	Obklad	3.88
1304		S–15			Omítka	21.73
1305	KOUPELNA	S–14			Obklad	3.88
1306	CHODBA	S–15		SDK podhled	Omítka	1.23

LEGENDA ČAR A ZNAČENÍ:

	ODTAHOVÝ VZDUCH		TALIŘOVÝ VENTIL
	PŘÍVODNÍ VZDUCH		TLUMIČ HLUKU
	PŘEFUKOVÝ VZDUCH		
	ODTAH VZDUCHU		REGULÁTOR PRŮTOKU OVLADÁNÝ SERVOPOHONEM
	PŘÍVOD VZDUCHU		POTRUBNÍ ODVODNÍ VENTILÁTOR
	VZT ZAŘÍZENÍ		ZPĚTNÁ KLAPKA
	CU POTRUBÍ CHLADIVO		REGULAČNÍ KLAPKA OVLADANÁ SERVOPOHONEM
	TEPELNÁ IZOLACE		



→ VNITŘNÍ KLIMATIZAČNÍ JEDNOTKA V KULATÉM PROVEDENÍ



→ VNITŘNÍ KLIMATIZAČNÍ JEDNOTKA V NÁSTĚNÉM PROVEDENÍ

	HIP	VYPRACOVAL	KONTROLOVAL	PPSKANIA <small>PROJEKTOVÁNÍ</small>	
	Ing. Jan Kania	Ing. Lindovská Linda	Ing. Jaromír Schindler	PPS Kania s.r.o. Nerudská 665/10, 709 00 tel: 596 245 252, fax: 596 245 252 e-mail: projekce@pps-kania.cz	
				KATASTRÁLNÍ ÚZEMÍ, PARC. Č. : Pudlov (736716)	
	MÍSTO STAVBY :	parcels č. 423/13, 423/5, 381/2	ARCHIV	STUPEŇ	
STAVEBNÍK / OBJEDNATEL :			Ing. Věroslav Čížek Rančická 180, 735 51 Bohumín Pudlov	DPS	
NÁZEV AKCE :			Konverze Vodárenské věže - výstavba větrné elektrárny Bohumín - Pudlov, parc. č. 423/13, 423/5, 381/2. k.ú. Pudlov	PARE	
OBJEKT :			SO 02 - KONVERZE VODÁRENSKÉ VĚŽE	UNOR 2024	
ČÁST :			D.1.2.4.3 - VZDUCHOTECHNIKA	Č. ZAKÁZKY 01/24	
OBSAH :			PŮDORYS 13.NP	MĚŘÍTKO 1 : 50	
			ARCHIVNÍ ČÍSLO :	Č. V.	
			PPS- 01/24-D.1.2.4.3.b-13	00	